

一、安装闸位测量参数:

- 1、量程 (闸门需要开启的最大高度), 如装自收缆闸位计, 则只需要提供这一个参数就可以了。
- 2、螺距, 如下图 (注意: 是按图示在现场确认好螺距, 不是拍照后让我们看, 因为拍照角度、尺子远近、倾斜等都会产生误差)
- 3、闸门落到底时, 螺杆露出的长度 (如不超过 10CM, 则只能用自收缆闸位计), 如图 2 只露出了 4CM。



图 1

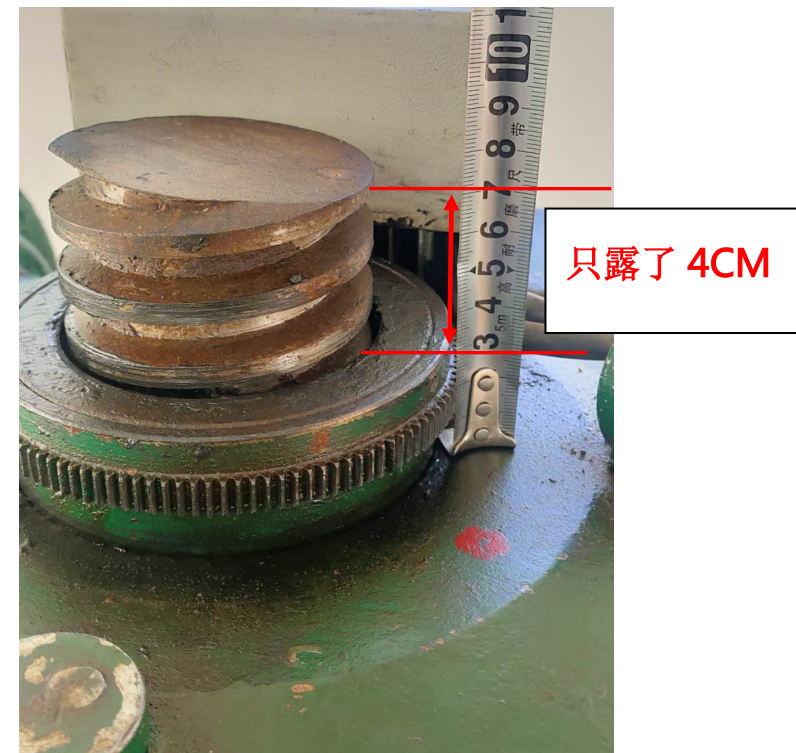
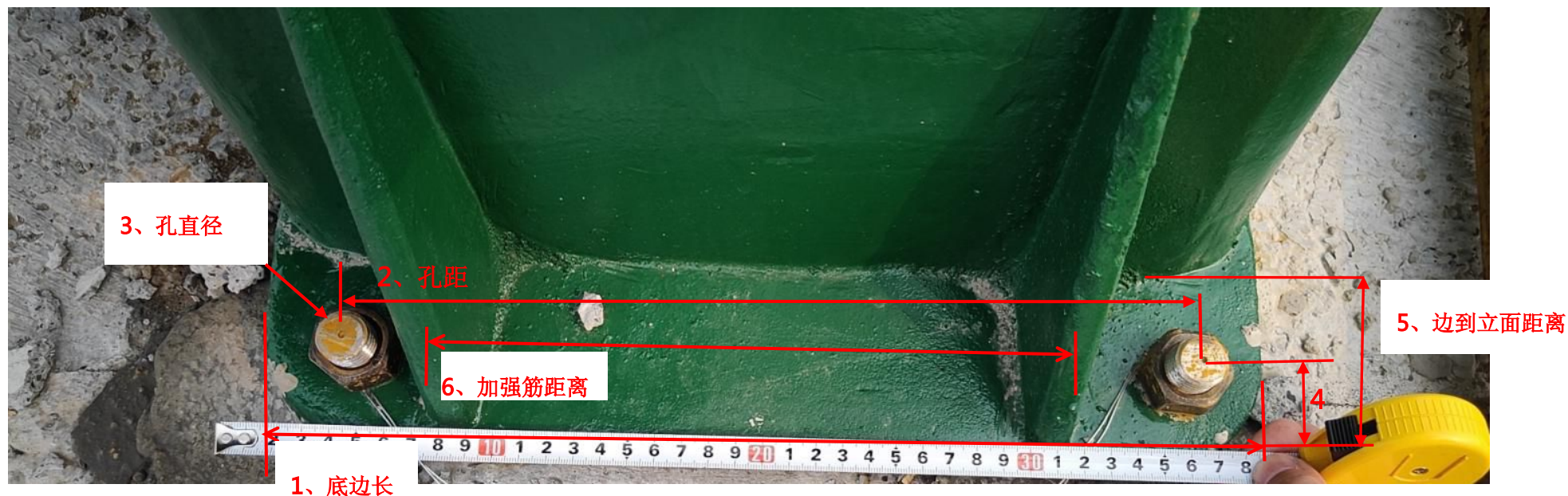


图 2

说明: 螺距是指一个螺纹的上沿到下一个螺纹的上沿,此图螺距为 10mm

二、安装荷重测量的参数: (如下图)



- 1、底边长
- 2、孔距 (一定要很准确, 否则荷重可能装不上去)
- 3、孔直径 (或丝直径)
- 4、孔到边距离
- 5、边到立面距离 (圆形底座不用测)
- 6、加强筋距离 (如圆形底座或无加强筋, 则不用测)